

COMUNITA' ENERGETICA RINNOVABILE



ENERGETICA[®]
— C E R —

Perché siete qui?

Per parlare insieme di:

- **CONSUMO SOSTENIBILE**
- **SCELTA ETICA**
- **VANTAGGI ECONOMICI**



INDIRIZZO STATALE



**COMUNITA' ENERGETICHE RINNOVABILI (CER) +
AUTOCONSUMO DIFFUSO**

diventano ingranaggi centrali della

TRANSIZIONE ENERGETICA DEL PAESE

OBIETTIVI:

- **SVILUPPO DELLE RINNOVABILI** in Italia
- rafforzamento della **SICUREZZA ENERGETICA**
- avvicinamento agli **OBIETTIVI CLIMATICI 2030**

**L'obiettivo è stimolare lo sviluppo 7 Gigawatt complessivi
di impianti di produzione di energia rinnovabile
(circa 3 -6 milioni di famiglie)**

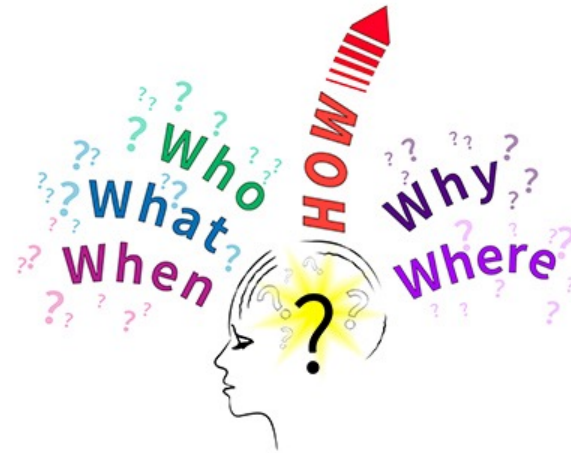
Riferimenti: DECRETO MASE n. 414 del 07.12.2023 pubblicato in G.uff. del 23.01.2024



Ecco come funziona

Gruppi di persone che scelgono di **unirsi** per **autoprodurre** energia elettrica da fonti rinnovabili e **consumarla**.

TUTTI ricevono un **contributo economico (BONUS C.E.R.)** dalla comunità energetica!



Cinque perchè

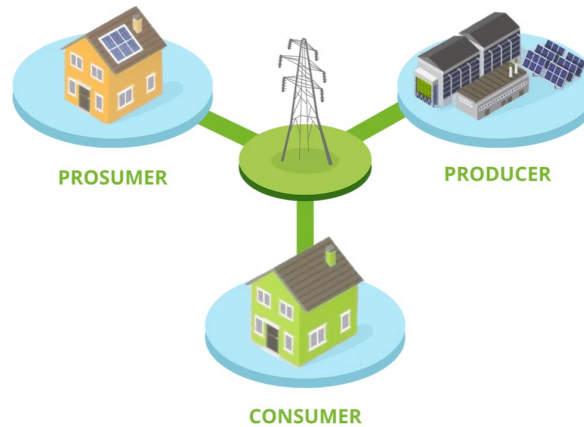
WHO - Chi?

Possono partecipare alla comunità:

Produttori

auto-consumatori:

la combinazione dei primi due soggetti.



Produttori:

i soggetti (**famiglie**) e le realtà (**imprese – enti locali e religiosi**) che realizzano impianti fotovoltaici e beneficiano dei ritorni che ne derivano. Attraverso il proprio impianto mettono a disposizione l'energia prodotta a favore dei consumatori;

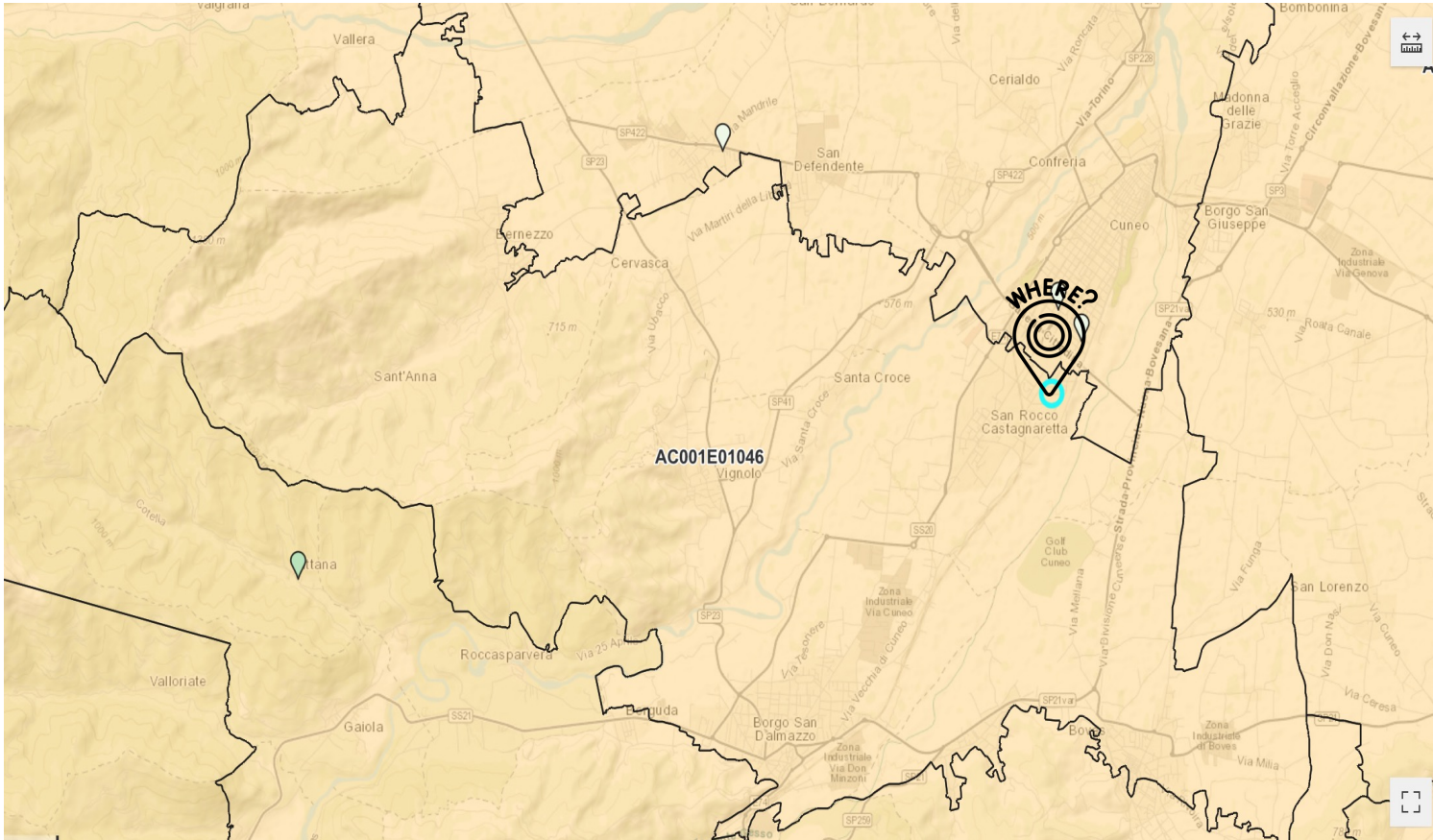
Consumatori:

i soggetti (**famiglie**) e le realtà (**imprese – enti locali e religiosi**) che si rendono disponibili a fornire i dati dei propri consumi all'interno della Comunità Energetica (Es. Bolletta Energia Elettrica);

TUTTI beneficiano del BONUS C.E.R.

WHERE - Dove?

CABINE PRIMARIE



**Per maturare l'incentivo
bisogna consumare
l'energia
(compensandola con
energia rinnovabile)
nelle vicinanze
dell'impianto di
produzione,
precisamente l'energia
deve essere prodotta e
consumata tra utenze
che afferiscono alla
stessa cabina primaria.**



GIOCO DI SQUADRA



WHEN - Quando?

Contributo garantito per **20 anni**, dalla registrazione ufficiale della Comunità Energetica.

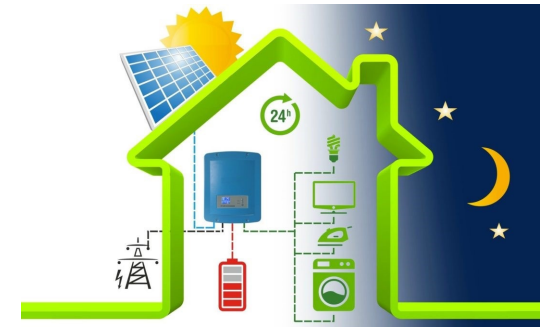
WHAT - Cosa?

Lo stato italiano riconosce alla comunità energetica un **BONUS C.E.R.** di circa **12-14c€** per ogni kWh di energia condivisa.

WHY - Perché?

Partecipare ad una C.E.R. genera benefici

- **Autoproduzione** di energia da fonti rinnovabili
- **Minori costi** dell'energia per cittadini ed imprese
- **Nuove opportunità** economiche per il territorio





- **Nessun obbligo** di cambio del fornitore di energia
- E' possibile uscire in qualsiasi momento





CHI, e COME,
può aiutarti a
CONDIVIDERE
la tua
energia?

CHI SIAMO



By Solarvalley un'associazione apolitica
e senza scopo di lucro che si occupa della realizzazione di **COMUNITA' ENERGETICHE RINNOVABILI**
ENTE DEL TERZO SETTORE CON PERSONALITA' GIURIDICA
ENERGETICA CER 1.0 è la **Comunità Energetica Semplice e Veloce:**

Entri e condividi energia rinnovabile

Riduci i costi della tua bolletta

Aiuti il pianeta

NEWS



Altavilla
Monferrato



Calliano
Monferrato



Corsione



Casorzo
Monferrato



Castagnole
Monferrato



Castell'Alfero



Frinco



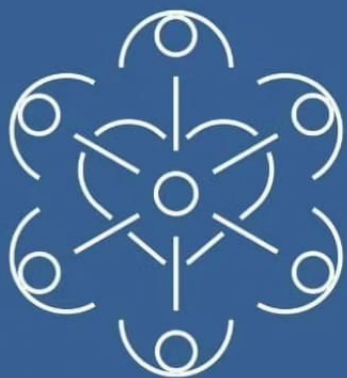
Grana
Monferrato



Tonco



Villa San
Secondo



COMUNITÀ
ENERGETICHE
**RINNOVABILI E
SOLIDALI**

**Vincitori
della categoria
*CER realizzate***

1° CLASSIFICATO

CER Monferrato

La Comunità Energetica Rinnovabile Solar Valley - CER Monferrato si distingue per la sua capacità di distribuire equamente gli incentivi tra i componenti della comunità, formata da ben **dieci Amministrazioni comunali**.



Il nostro **MODELLO**

Nel caso della SOLAR VALLEY, il modello previsto prevede una equa condivisione del contributo:

45% Consumatore

45% Produttore

10% Comunità (gestione)

Il modello non prevede nessuna preferenza tra consumatore e produttore, ma una logica **DISTRIBUZIONE EQUA** tra produttore e consumatore.



QUOTA ASSOCIATIVA

2€/anno consumatore - 1€/kW*anno produttore (max 100€/anno)



Non viene richiesto **NESSUN CONTRIBUTO INIZIALE**,
ma la **QUOTA** viene **RECUPERATA** dal **BONUS CER** generato

ESEMPIO pratica 1

FAMIGLIA



CONTATORE (POD)

3 kW

BOLLETTE ENERGIA ELETTRICA (anno)

1.200,00 € (200€ a bimestre)

TOTALE CONSUMI (prezzo medio energia 0,30 €/kWh)

4000 kWh

VANTAGGI ECONOMICI per partecipazione a **CER** (Incentivo ipotizzato 12-14 cent€/kWh)

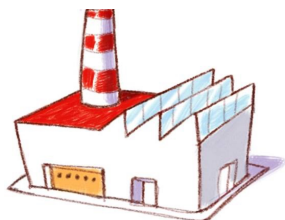
Quota consumi diurni (kWh)	BONUS CER 45% (anno)	BONUS CER 45% (20 anni)
1.000	50-60 €	1000-1200 €
2.000	100-120 €	2000-2400 €
3.000	150-180 €	3000-3600 €



SENZA impegno, SENZA esborsi

ESEMPIO pratica 2

IMPRESA



CONTATORE (POD)

200 kW

BOLLETTE ENERGIA ELETTRICA (anno)

120.000,00 € (circa 10.000€ al mense)

TOTALE CONSUMI (prezzo medio energia 0,20 €/kWh)

600.000 kWh

VANTAGGI ECONOMICI per partecipazione a **CER** (Incentivo ipotizzato 12-14 cent€/kWh)

Quota consumi diurni (kWh)	BONUS CER 45% (anno)	BONUS CER 45% (20 anni)
200.000	10.800-12.600 €	216.000-252.000 €
300.000	16.200-18.900 €	324.000-378.000 €
400.000	21.600-25.200 €	432.000-504.000 €



SENZA impegno, SENZA esborsi

A vintage brass faucet is shown on the left side of the image, with a stream of water pouring from its spout. The water is falling into a large pile of coins that is scattered across the bottom of the frame. The background is a dark, solid color, and the overall scene is lit with a soft, focused light that highlights the texture of the brass and the metallic sheen of the coins.

Opportunità: Comuni sotto i 30.000 abitanti

Possono beneficiare del
Contributo a fondo perduto CER a

TUTTI i soggetti che installano

IMPIANTI FOTOVOLTAICI

nei Comuni sotto i 30.000

abitanti, **fino al 40%** dei costi

ammissibili in relazione

all'investimento effettuato

CONTRIBUTO CER 40%

Spese Ammissibili	Impianto fotovoltaico (Pannelli, Inverter, Strutture, ecc)
	Fornitura e posa Batterie
	Attrezzatura hardware e software
	Opere edilizi
	Costi di connessione
	Progettazione, direzione, collaudo (max. 10% della spesa)

NB. IVA rientrante tra spese ammissibili (per soggetti no P.IVA)

Costi previsti	1.500 €/kW fino a 20kW
	1.200 €/kW tra 20 e 200 kW
	1.100 €/kW tra 200 e 600 kW
	1.050 €/kW tra 600 e 1.000 kW

CONTRIBUTO
A
FONDO PERDUTO



Max. **40% della spesa**

(Non cumulabile con altri contributi in conto capitale o detrazioni fiscali)



CONTRIBUTO CER 40%

REGOLE GENERALI *per il Produttore*

- il cliente deve essere associato alla Comunità Energetica SOLAR VALLEY e mettere nella disponibilità l'impianto per **5 anni**
- Il **CONTRIBUTO PNRR 40%** NON è cumulabile con la detrazione fiscale
- Domande presentabili entro il 31/03/2025
- Il caricamento della domanda viene sul profilo GSE del Cliente ed il contributo al 40% verrà erogato direttamente.
- La proprietà dell'impianto rimane del Produttore
- Inizio lavori solo dopo la presentazione della domanda

Ripartizione **INCENTIVO** nel caso di accesso al contributo **PNRR 40%**

La regola di ripartizione cambia se il PRODUTTORE accede al contributo PNRR 40%:

45% Consumatore

0% Produttore

5% Comunità (gestione)

Se il PRODUTTORE accede al CONTRIBUTO PNRR 40%, il BONUS CER viene decurtato al 50%.


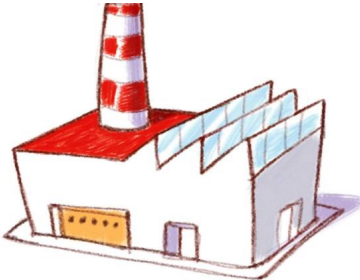
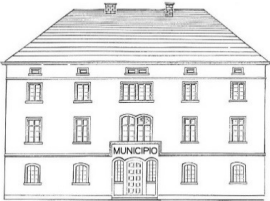
Nella logica di una distribuzione equa tale condizione non penalizza il consumatore.

QUOTA ASSOCIATIVA ANTICIPATA PER 20 ANNI

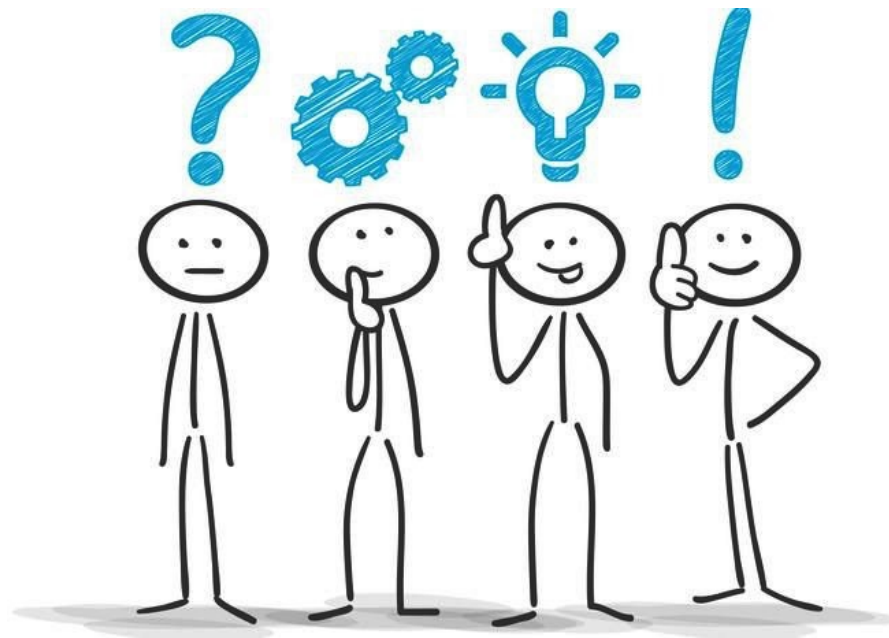
20€/kW a contributo PNRR 40% erogato

N.B.: Enti locali, enti religiosi e enti del terzo settore non subiscono decurtazioni in tariffa.

VANTAGGI:

	Consumatore	Produttore
FAMIGLIE 	<ul style="list-style-type: none"> - Nessun costo - Incentivo dalla Comunità pari a circa l'importo di una bolletta <p>100-200 €/anno</p>	<ul style="list-style-type: none"> - Nessun costo - Bonifico dalla Comunità - Cumulabile con detrazione fiscale - Cumulabile vendita energia <p>400-800 €/anno</p>
AZIENDE 	<ul style="list-style-type: none"> - Nessun costo - Incentivo dalla Comunità <p>Migliaia di Euro/anno</p>	<ul style="list-style-type: none"> - Nessun costo - Incentivo dalla Comunità - PNRR 40% (in alternativa incentivo) - Cumulabile vendita energia <p>Migliaia di Euro/anno</p>
COMUNE 	<ul style="list-style-type: none"> - Nessun costo - Incentivo dalla Comunità - Ricadute sociali sul territorio <p>Migliaia di Euro/anno</p>	<ul style="list-style-type: none"> - Nessun costo - Incentivo dalla Comunità - Cumulabile PNRR 40% - Cumulabile vendita energia - Ricadute sociali sul territorio <p>Migliaia di Euro/anno</p>

Se non hai capito ancora tutto?



Facci una DOMANDA

Grazie dell'attenzione



ENERGETICA®
— C E R —



www.energeticacuneo.it

Tel. 0171.68.35.46

info@energeticacuneo.it
